



충청북도 권역형 환경보건센터



**안전한 환경,
건강한 충북**

(Safe Environment,
Healthy Chungbuk)

충청북도 권역형 환경보건센터(센터장 김용대)는 2022년 3월 환경부로부터 충북대학교병원에 지정을 받아 환경보건정책 지원을 통한 충북 도민의 환경성질향 부담 완화를 위해 충북 지역 내 환경보건취약지역 환경 및 건강모니터링, 지역 환경 보건 체계 강화, 환경 보건 위해소통 등의 주요 사업을 수행하고 있습니다.

환경보건 취약지역 관리 및 도 맞춤 환경보건 지표 발굴

충북에는 소각시설, 시멘트공장, 산업단지, 폐광산 등 다양한 환경오염 우려 시설들이 분포하고 있습니다. 충북환경보건센터에서는 도내 환경보건 취약지역에 대한 기본 정보를 수집하고 환경모니터링, 건강모니터링, 개인별 유해물질 노출평가 등을 통해 환경유해 인자 노출에 대한 건강영향의 가능성을 사전에 파악하여 선제적으로 대응하고자 노력을 기울이고 있습니다.



2024년에는 도내 산업단지 주변지역과 난개발 지역에 대한 환경모니터링과 건강조사를 계획하고 있습니다.



도내 환경보건 정보 수집 및 분석을 통해 효율적인 환경보건정책이 시행될 수 있도록 합니다.

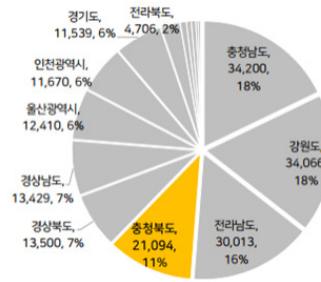
▶ 환경보건 취약지역 환경모니터링

IoT 시스템 기반의 대기측정기를 지역 내에 설치하여 실시간으로 대기질을 모니터링하고 토양, 수질 등 환경모니터링을 실시합니다.

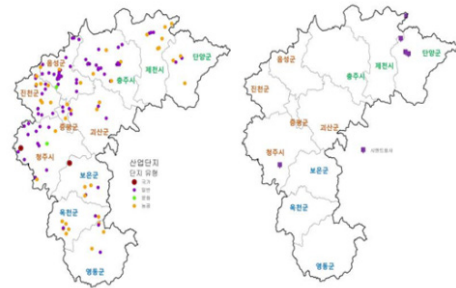


▶ 지역주민 건강모니터링 및 개인별 유해물질 노출평가

환경보건 취약지역 주민을 대상으로 건강조사와 개인별 유해물질 노출평가를 실시하여 내 몸 속의 환경유해인자 수준을 체크하고 건강관리에 활용할 수 있도록 합니다.



2021년 충북 대기오염물질 배출량(CleanSYS, t/y)



충북지역 산업단지 및 시멘트공장 분포 현황

센터 협업을 통한 환경보건 시행 지원

충북·대전·충남환경보건센터는 '22년 부터 충청권 역의 환경보건 현안에 대한 정보를 공유하고 문제에 효율적으로 대응하고자 매년 1회의 환경보건포럼을 공동주최하고 있습니다.

2024년에는 충북에서 충청권 환경보건포럼이 개최 될 예정입니다.



「충청권 라돈안전관리」
대전대학교 30주년 기념관 '22.11.24



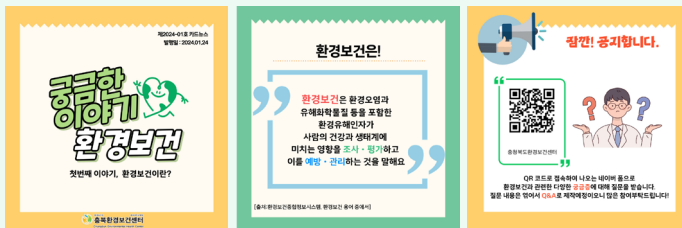
「충청권 미세먼지 관리와 건강영향」
공주환경성질향예방법관리센터 '23.11.14

주요 사업성과와 2024년도 사업계획

	2022-2023년 성과	2024년 계획	
사전 감시 체계 구축	환경보건취약지역 건강모니터링 및 개인별 노출평가	시멘트공장, 폐광산, 산업단지, 소각시설 등과 같은 환경유해시설 및 대기오염배출량 상위 사업장이 밀집된 지역 주민 등 914명 건강조사 완료	도내 산업단지 및 난개발지역 등 환경보건취약지역 주민 200여명 이상 건강조사
	환경보건취약지역 환경 모니터링	도내 환경보건취약지역에 IoT 기술 기반 대기측정기를 설치하여 실시간으로 대기질 모니터링 완료	건강조사 대상 지역 내 실시간 대기질 모니터링과 더불어 지역보건상사관리대상에 대한 실내 라돈 수준 측정
	환경보건 자료에 대한 빅데이터 구축	충북 환경보건 자료 수집, 환경보건기초시설 및 유해시설 정보자료 구축	도내 환경보건지표 발굴, 환경보건종합정보시스템 구축 연계
지역 기반 구축	지역환경보건계획 시행 지원	총 6회 환경보건 포럼 진행완료	3회 환경보건 포럼 계획
	환경보건 협력 거버넌스 관리	충북도 환경보건 거버넌스 협의체 구축, 도내 환경보건 전문기관 및 관계기관 7곳과 업무협약(MOU) 완료	도내 환경보건 현안 대응을 위한 거버넌스 협력체계 관리
위해소통 체계구축	찾아가는 환경보건 이동학교	환경보건 취약계층 어린이 대상 총 14회 233명 교육 완료(청주 6회 105명, 보은 1회 15명, 옥천 3회 38명, 영동 2회 25명, 타지역 2회 50명)	증평군, 진천군 내 환경보건 취약계층 어린이 대상 교육 5회 실시
	환경성질환 예방관리교실	유관기관 협업, 부스운영, 피부단자검사 등 환경성질환 예방관리교실 총 9회 완료 (1,425명 참여)	환경의 날 기념행사, 유관기관 협업, 환경보건 프로그램 운영 등 도민 참여형 환경성질환 예방관리교실 3회 이상
	환경보건캠프	덕유산 국립공원공단, 치악산 국립공원공단 협업을 통해 건강나누리캠프 4회 완료, 센터자체 환경보건캠프 3회	덕유산 국립공원공단, 소백산 국립공원공단(탐방원) 협업 건강나누리캠프 2회
	환경보건콘서트 (환경보건센터 연합회 협업)	비대면 방식의 콘서트 년 1회, 총 2회 행사 완료 (강연주제 - 소각시설에 의한 건강영향, 환경감염병의 이해)	1회의 대면 또는 비대면 방식의 콘서트
	연구성과 교육 및 홍보	센터발간 환경보건카드뉴스 23년 7월 첫 발행, 센터 SNS 계정 개설	센터발간 환경보건카드뉴스 월 1회 발행, SNS 지속 운영 등 센터 활동과 연구성과 홍보를 위한 활동 실시
연구 조사 지원	충북센터에서는 기존의 연구조사 및 위해소통 사업 외에도 환경부에서 진행하는 환경보건 관련 추진 사업을 지원하고 있습니다. <ul style="list-style-type: none"> 가습기살균제 구제급여 지급결정을 위한 개인별 건강피해평가사업 건강영향조사지역 건강지원사업(청주산업단지 주변지역 주민에 대한 건강관리) 		

충북환경보건센터 환경보건카드뉴스 [궁금한 이야기, 환경보건]

충북환경보건센터가 2023년 7월부터 정기적으로 발행하고 있는 카드뉴스에 대해 알고 계신가요? 2024년에는 '궁금한이야기, 환경보건'이라는 주제로 매 월 1회 환경보건과 관련된 다양한 정보들을 알기 쉽게 카드뉴스로 만들어 발행합니다. 환경보건 교육·홍보 및 도민과의 소통을 활성화하기 위하여 노력하는 충북환경보건센터가 될 수 있도록 노력하겠습니다.



센터 대표 블로그와 SNS를 확인해 주세요.

- 블로그 <https://blog.naver.com/cbeh2022>
- 유튜브 www.youtube.com/@cbeh2022
- 인스타그램 <https://www.instagram.com/cbeh2022>

- 강원 강원대학교병원 환경보건센터
- 충남 순천향대 천안병원 환경보건센터
- 서울 서울대 의과대학 환경보건센터
- 인천 가천대학교 환경보건센터
- 대전 대전대학교 환경보건센터
- 부산 동아대학교 환경보건센터
- 울산 울산대학교병원 환경보건센터
- 충북 충북대학교병원 환경보건센터
- 제주 제주대학교 환경보건센터
- 전북 전북대학교 환경보건센터
- 경남 경상국립대학교 환경보건센터
- 순천향대 구미병원 환경독성 환경보건센터
- 한국환경연구원 환경빅데이터 환경보건센터
- 서경대학교 환경보건 연구정보 환경보건센터
- 연세대 원주산학협력단 건강빅데이터 환경보건센터
- 가톨릭대학교 전문인력육성 환경보건센터
- 서울시립대학교 전문인력육성 환경보건센터
- 인하대병원 전문인력육성 환경보건센터
- 한국환경보건학회 전문인력육성 환경보건센터